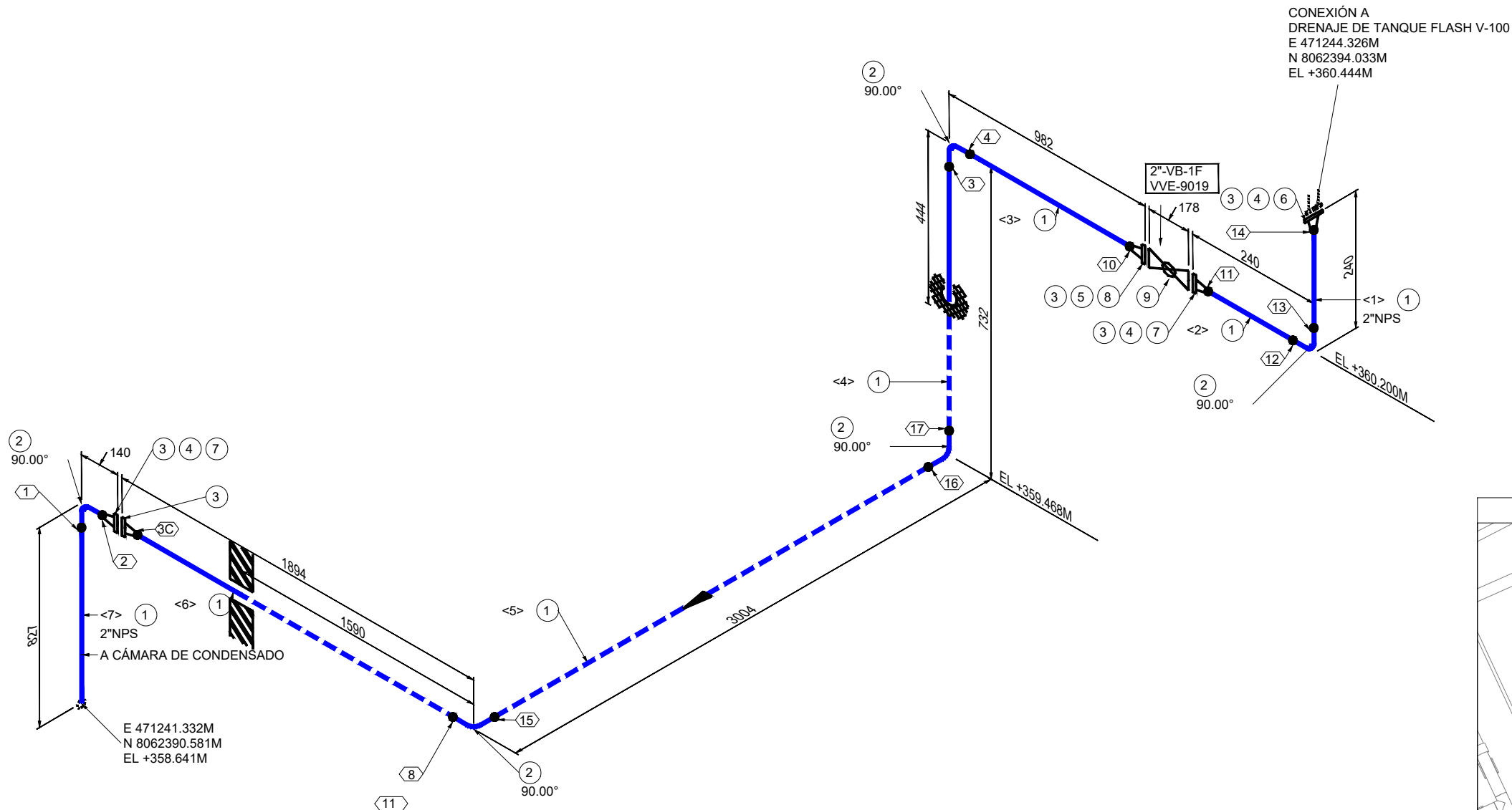
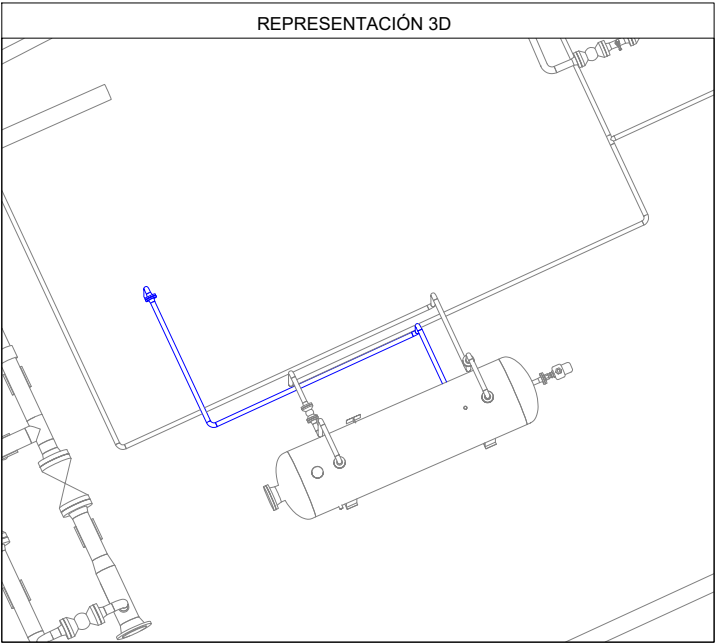


N+8°W



LISTA DE MATERIALES				
No.	TAM. [pulg]	DESCRIPCIÓN	CANT. [mm][pza]	
1	2	TUBERÍA SIN COSTURA, ASTM A-106 GR. B, SCH. 80, ASME B36.10, BW.	6979 mm	
2	2	CODO 90° RL, ASTM A-234 GR. WPB, SCH. 80, ASME B16.9, BW.	5	
3	2	BRIDA WN/RF, ASTM A-105, SCH. 80, 150#, ASME B16.5	5	
4	2	EMPAQUETADURA, 304SS ESPIRALADA ANILLO CENTRADOR INTERNO Y EXTERNO / SIN ASBESTOS, 150#, ASME B16.20, e=1/8"	3	
5	2	KIT DIeléCTRICO, TIPO VCS, NÚCLEO SS 316, REVESTIMIENTO NEMA G-10, SELLO PTFE, e=0260", 150#	1	
6	5/8	(4) ESPARRAGOS C/2 TUERCAS, ASTM A-193 Gr. B7 ZINC, ASME B18.2.1/A-194 Gr. 2H ZINC, ASME B18.2.2, (2"-150#) (DIAM=5/8" LG=95MM)	1	
7	5/8	(4) ESPARRAGOS C/2 TUERCAS, ASTM A-193 Gr. B7 ZINC, ASME B18.2.1/A-194 Gr. 2H ZINC, ASME B18.2.2, (2"-150#) (DIAM=5/8" LG=95MM)	2	
8	5/8	(4) ESPARRAGOS C/2 TUERCAS, ASTM A-193 Gr. B7 ZINC, ASME B18.2.1/A-194 Gr. 2H ZINC, ASME B18.2.2, (2"-150#) (DIAM=5/8" LG=100MM)	1	
9	2	VÁLVULA BOLA, PASO TOTAL, TRUNNION, OPERADO A PALANCA, API 6D, 150#, RF, CUERPO ASTM A-105, BOLA ASTM A-105 CROMADO	1	

LISTA DE CORTE				
PZA.	TAM.	LONG.	EXT. 1	EXT. 2
<1>	2"	100	BISELADO	BISELADO
<2>	2"	100	BISELADO	BISELADO
<3>	2"	842	BISELADO	BISELADO
<4>	2"	580	BISELADO	BISELADO
<5>	2"	2852	BISELADO	BISELADO
<6>	2"	1754	BISELADO	BISELADO
<7>	2"	751	BISELADO	BISELADO



**Bolinter**

Av. Doble Vía a la Guardia, Km. 3½, entre 4to y 5to Anillo  
+591-3-3529270  
+591-3-3523713

<http://www.bolinter.com>  
[bolinter@bolinter.com](mailto:bolinter@bolinter.com)

Presión de Diseño: 285 Psig  
Temp. de Diseño: 100° F  
Presión de Operación: 40 Psig  
Tratamiento Térmico: No  
Min. Presión Prueba: 428 Psig  
Hidráulica ☒ Neumática ☐  
Pintura: Si ☒ No ☐ Aislación: Si ☐ No ☒ END: 100%  
Servicio: Drenaje de Condensado

**SIMBOLOGÍA**

	Tub. Nueva Aérea		Continuación de Línea		Ítem		Nº Juntas
	Tub. Nueva Ent.		Sentido de Flujo		Instrumento		Tie-In
	Tub. Exist. Aérea		Cambio de Condición Aéreo/Enterrado		Indicador		
	Tub. Exist. Ent.						
	Junta Soldada						
	Junta Enchufe						
	Junta Roscada						

**NOTAS GENERALES**

- Medidas en Milímetros a Menos que se Especifique lo Contrario.
- Código de Diseño ASME B31.8.

YPFB TRANSPORTE S.A.

GERENTE DE PROY.: Ivan Meneses

REVISOR 1: Jafeth Acha

REVISOR 2: Felix Zarate

REVISOR 3: Walter Escobar

CONTRATISTA

GERENTE DE PROY.: Franklin Argandoña

REVISOR 1: Wilbert Mendez

REVISOR 2: Jorge Togo

REVISOR 3: Rudy Monasterio



**Transporte S.A.**

Proyecto: Ingeniería y Construcción para el proyecto Estación de Compresión Colpa Fase I

Título del Plano: Isométrico Drenaje de V-100 Sistema de Drenaje de Condensado

Ubicación:

**Colpa - Belgica (SCZ)**

Etapas:

Conforme a Obra

Código:

SC-E30-ME-01-07-216 de 235

Escala:

**S/E**

Formato:

Tabloide: 279 mm x 432 mm